

ANTIBODIES

Zebrafish-Validated Antibodies

斑马鱼抗体



客服热线：4008 863973
官方网址：www.zen-bio.cn

成都市·高新区·天府生命科技园·爱斯特大厦
support@zen-bioscience.com (技术支持)
sales@zen-bioscience.com (订购咨询)



微信公众号



微信视频号

一抗·二抗·内参 & 标签·免疫检测周边

斑马鱼

使用斑马鱼 (Zebrafish) 作为模型动物进行研究的方法可追溯至20世纪50年代, 其最初被用于胚胎发育的研究。近几十年中, 对斑马鱼模型的使用呈指数增长, 使其成为多种生物医学研究领域的通用模型动物。美国国家卫生研究院 (NIH) 将斑马鱼列为继大鼠和小鼠之后的第三大脊椎类模型生物。



高繁殖力，快速发育

斑马鱼性成熟周期较短, 每周间隔可产下数百个卵。通过体外受精发育, 研究者们极易获得用于生物医学和药物实验的斑马鱼胚胎。斑马鱼受精后1天即可从受精卵迅速发育至完整胚胎, 3-5天后其身体内部的主要器官就已发育成熟, 能够自由游泳、觅食。

透明胚胎，易于操作

斑马鱼受精卵直径约1mm, 便于进行显微注射和细胞移植。胚胎可在体外发育且为光学透明, 很容易观察到药物对其体内器官的作用。另外, 斑马鱼胚胎相对较大, 易于通过各种物理、化学或遗传手段进行操作。

与人类基因同源性高

斑马鱼遗传基因与人类同源性高达85%, 在某些疾病相关基因中二者的保守性甚至高达99%, 这就意味着对斑马鱼进行药物实验所得到的结果在多数情况下也适用于人体。斑马鱼的信号传导通路也与人类具有高度同源性, 生物结构和生理功能与哺乳动物均高度相似。

模式动物的优势明显

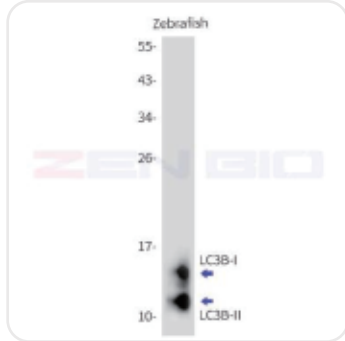
与鼠类模型相比, 斑马鱼的培育费用更低、干预药量更小、实验周期更短。更小的体型使斑马鱼成为目前唯一适于进行微孔板高通量药物筛选的脊椎类动物。它不仅能够用于水产养殖, 还可用于兽医和人类医学。其免疫系统、器官发生、疾病生理也与人类相似度较大。利用斑马鱼的疾病模型来研究人类相关疾病的发病机制和治疗方法已成为热门科研趋势。

随着斑马鱼在现代生命科学、健康科学和环境科学等领域研究越发深入, 为加快以斑马鱼为模式动物的相关科学研究, 我司开发了针对斑马鱼关键靶点蛋白的抗体, 这些抗体已在斑马鱼样本上进行了多种应用测试。

热门靶标推荐

#350199

LC3B Rabbit pAb

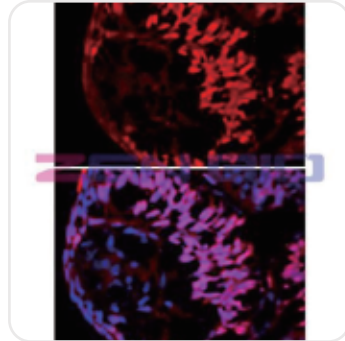


Western blot analysis of LC3B in Zebrafish lysates using LC3B antibody.

LC3是自噬标志物，自噬形成时，胞浆型LC3（即LC3-I）会酶解掉一小段多肽，转变为（自噬体）膜型（即LC3-II），LC3-II/I比值的大小可估计自噬水平的高低。

#350201

Ki67 Rabbit pAb

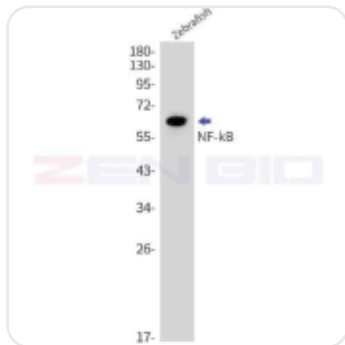


Immunofluorescence analysis of Ki67 in Zebrafish eyeball using Ki67 antibody.

Ki-67是一种核蛋白，与核糖体RNA转录有关。Ki-67的失活核糖体RNA合成受限。可以作为一个细胞增殖标记物。Ki-67在细胞增殖各期(G1, S, G2和M)中均有表达，但在细胞静止期G0期表达为阴性。

#350196

NF-κB Rabbit pAb



Western blot analysis of NF-κB in Zebrafish whole lysates using NF-κB antibody.

NF-κB (Nuclear factor kappa B) 几乎存在于所有细胞中，是由Rel家族构成的异二聚体蛋白。NF-κB可以被多种刺激因子诱导，被诱导后的NF-κB能够迅速从抑制状态转化为活化状态。Rel家族可分为两类：第一类包括p50 (NF-κB1) 和p52 (NF-κB2) 蛋白；第二类包括p65 (RelA)、RelB和Rel (c-Rel) 蛋白。

#350181

Histone H2A Rabbit pAb



Western blot analysis of Histone H2A in Zebrafish whole lysates using Histone H2A antibody.

组蛋白 (histone) 是真核生物体细胞染色质与原核细胞中的碱性蛋白质，和DNA共同组成核小体结构。通常含有H1, H2A, H2B, H3, H4等5种成分。除H1外，其他4种组蛋白均分别以二聚体(共八聚体)相结合，形成核小体核心。组蛋白H2A抗体是可以特异性结合组蛋白H2A的多克隆免疫球蛋白。

产品货号	产品名称	反应种属	应用
350206	Acetylated-Lysine Rabbit pAb	Zebrafish, Human, Mouse, Rat	WB, IP
350225	Adenylate Kinase 2 Rabbit pAb	Zebrafish	WB, IHC-P, FC
350247	alpha 2A Adrenergic Receptor Rabbit pAb	Zebrafish	WB
350241	alpha 2Db Adrenergic Receptor Rabbit pAb	Zebrafish	WB
350211	ATG9A Rabbit pAb	Zebrafish	WB
350194	BAX Rabbit pAb	Zebrafish	WB
350195	Bcl2 Rabbit pAb	Zebrafish	WB
350210	Beclin 1 Rabbit pAb	Zebrafish	WB
350191	Caspase 1 Rabbit pAb	Zebrafish	WB
350192	Caspase 3 Rabbit pAb	Zebrafish	WB
350176	CD83 Rabbit pAb	Zebrafish, Grass Carp	WB
350183	CEPT1 Rabbit pAb	Zebrafish, Human, Mouse, Rat	WB
350230	Clavesin 2 Rabbit pAb	Zebrafish	WB
350200	COX4 Rabbit pAb	Zebrafish, Human, Mouse, Rat	WB
350207	Dimethyl-Lysine Rabbit pAb	Zebrafish, Human, Mouse, Rat	WB, IP
350251	DLC Rabbit pAb	Zebrafish	WB
350177	DMRT1 Rabbit pAb	Monopterus Albus, Pelteobagrus Fulvidraco	WB
350248	DMRTA2 Rabbit pAb	Zebrafish, Human, Mouse	WB, ICC/IF
350221	EIF3E Rabbit pAb	Zebrafish, Human	WB
350223	EVA1A Rabbit pAb	Zebrafish	WB
350250	FABP10A Rabbit pAb	Zebrafish	WB
350233	FUNDC1 Rabbit pAb	Zebrafish	WB
350236	GABARAPL2 Rabbit pAb	Zebrafish	WB
350184	Gelsolin Rabbit pAb	Zebrafish, Human, Mouse, Rat	WB
350229	GFAP Rabbit pAb	Zebrafish	WB, IHC-P
350186	GOT1 Rabbit pAb	Zebrafish, Human, Mouse, Rat	WB
350216	GRP78 BiP Rabbit pAb	Zebrafish, Human	WB, IHC-P, ICC/IF
350238	HBAE1.1 Rabbit pAb	Zebrafish	WB
350246	Hemoglobin Subunit beta 1 Rabbit pAb	Zebrafish	WB
350181	Histone H2A Rabbit pAb	Zebrafish	WB
350222	Histone H2B.1 A Rabbit pAb	Zebrafish, Human	WB
350245	Hspa8 Rabbit pAb	Zebrafish	WB
350193	IL-1 beta Rabbit pAb	Zebrafish	WB
350201	Ki67 Rabbit pAb	Zebrafish	ICC/IF
350199	LC3B Rabbit pAb	Zebrafish	WB

产品货号	产品名称	反应种属	应用
350240	Lin28a Rabbit pAb	Zebrafish	WB
350243	MAB21L2 Rabbit pAb	Zebrafish	WB
350218	MAP2K4 Rabbit pAb	Zebrafish, Human, Mouse	WB, IHC-P
350212	Melanocortin Receptor 4 Rabbit pAb	Zebrafish	WB
350227	Myotubularin Rabbit pAb	Zebrafish	WB
350214	Myotubularin Related Protein 14 Rabbit pAb	Zebrafish	WB
350196	NF-kB Rabbit pAb	Zebrafish	WB
350224	OPN4L Rabbit pAb	Zebrafish	WB
350197	p53 Rabbit pAb	Zebrafish	WB
350198	p62 Rabbit pAb	Zebrafish	WB
350190	PCNA Rabbit pAb	Zebrafish, Human, Mouse, Rat	WB
350235	Plastin 2 Rabbit pAb	Zebrafish	WB
350244	POU5F1 Rabbit pAb	Zebrafish	WB
350205	PPP1R3G Rabbit pAb	Zebrafish	WB
350228	Rab11FIP4A Rabbit pAb	Zebrafish	WB
350185	RBP Rabbit pAb	Zebrafish, Human, Mouse, Rat	WB
350217	Rhodopsin Rabbit pAb	Zebrafish	WB
350249	S1PR2 Rabbit pAb	Zebrafish	WB
350226	SH3BP4A Rabbit pAb	Zebrafish	WB
350178	SLBP1 Rabbit pAb	Zebrafish	WB
350179	SLBP2 Rabbit pAb	Zebrafish	WB
350231	SLC17A6A Rabbit pAb	Zebrafish	WB
350213	SOGA3B Rabbit pAb	Zebrafish	WB
350232	SRRT Rabbit pAb	Zebrafish, Human	WB
350242	STIL Rabbit pAb	Zebrafish	WB
350202	TLR3 Rabbit pAb	Zebrafish	WB
350234	Transmembrane Protein 208 Rabbit pAb	Zebrafish	WB
350215	USP13 Rabbit pAb	Zebrafish	WB
230054	VASA Mouse mAb	Zebrafish, Gibel Carp	ICC/IF
350182	VASA Rabbit pAb	Zebrafish, Ricefield Eel	WB, ICC/IF
350239	WACA Rabbit pAb	Zebrafish	WB
350237	WDR82 Rabbit pAb	Zebrafish, Human, Mouse	WB, IHC-P
350219	Wnt8a Rabbit pAb	Zebrafish	WB
350220	Wnt8b Rabbit pAb	Zebrafish	WB