

Raw Materials For IVD

IVD核心原料产品目录



成都汇瑞新元生物科技有限责任公司

☎ 4008 863973 🌐 www.zen-bio.cn

正能生物

立足中国成都，服务全球用户

集抗体和蛋白研发、生产、销售于一体的生物高科技企业

正能官网 www.zen-bio.cn 



17000+
目录抗体



10000+
单克隆抗体



5400+
重组兔单抗



3000+
文献引用



成都正能生物技术有限责任公司成立于2007年，致力于为全球生命科学研究机构及生物技术企业研制高品质的抗体产品，从而促进生命科学和人类健康事业的发展！

公司科研团队由来自哈佛大学医学院及中国科学院等著名科研院所的科学家领军，在科学研究及抗体应用领域具有丰富的经验。

公司拥有先进的蛋白研究方法，建成了集工具类蛋白及抗体研发生产为一体的全流程平台，囊括多个领先的核心技术。目前公司已获得3项国家发明专利和5项实用新型专利，并有多项发明专利已进入实审。

正能生物先后与中国科学院、清华大学、上海交通大学和四川大学等单位建立了深度合作关系，共同发掘研究肿瘤等疾病相关标志物产品。公司研发生产的蛋白和抗体产品覆盖了现代生命科学研究的各大前沿领域，包括癌症、免疫学、神经科学、心血管疾病、肿瘤干细胞、表观遗传学和内分泌与代谢等。目前正能产品线种类包含兔单抗、兔多抗、鼠单抗和蛋白，在售产品17000多种。

同时，公司也推出了经过临床样本验证的病理级IHC应用抗体（包括400余种兔单抗和小鼠单抗），以及应用于流式CBA、ELISA和化学发光平台的近300种配对抗体，主要涵盖细胞因子、神经、炎症和肿瘤标志物等系列。

正能生物秉持认真、细致的产品观念，严格控制产品品质。“提供优质的抗体产品和技术服务，成为科学界和产业界值得信赖的合作伙伴”是正能不懈的追求！

成都汇瑞新元生物科技有限公司是成都正能生物科技有限公司旗下诊断原料品牌，于2014年6月在成都成立。作为西部一家专注于诊断原料生产的生物公司，已积累丰富的IVD企业服务经验。公司已获得国家高新技术企业认证，已建成符合符合GMP标准的10万级净化厂房1000㎡规范的体外诊断试剂原料的生产线，同时已获得ISO9001和ISO13485的认证。公司主营生化胶乳比浊原料，主推项目单批次产能可以达到百克级，其中肾功、心肌和炎症三项均以实现进口替代。公司已与多家诊断试剂生产企业以及体外诊断龙头公司达成合作，公司开发的诊断试剂原料产品，品质比肩国外知名品牌，适用于免疫类试剂等多种应用平台，获得国内外众多企业的认可。

CONTENTS 目录

抗原

01

炎症标志物 HOT ······	01
心肌标志物 ······	01
肾脏标志物 HOT ······	01
肝脏标志物 ······	01
贫血类 ······	01
免疫球蛋白 ······	01

多克隆抗体

02

炎症标志物 HOT ······	02
心肌标志物 HOT ······	02
肾脏标志物 HOT ······	02
肝脏标志物 ······	02
免疫球蛋白 ······	02
二抗 ······	02

羧基微球 / 阻断剂

03

羧基微球 ······	03
阻断剂 HOT ······	03

抗体对

04

细胞因子 HOT ······	04
炎症标志物 ······	06
骨代谢 ······	06
肝脏标志物 ······	07
肾脏标志物 ······	07
阿尔茨海默症 HOT ······	08
糖尿病和新陈代谢 ······	08
肿瘤标志物 ······	09
心血管 ······	10

优势项目性能展示

11

CysC pAb ······	11
RBP pAb ······	13
SAA pAb ······	15
β 2MG pAb ······	17
IgG pAb ······	19
mAlb pAb ······	20
α 1MG pAb ······	21
MYO pAb ······	23

抗原

炎症标志物

产品名称	简称	货号	类型	应用平台
🔥重组淀粉样蛋白A蛋白	SAA	P1314Z	E.coli	校准质控
重组人降钙素原蛋白	PCT	P1089Z	E.coli	校准质控
重组人小肠型脂肪酸结合蛋白	I-FABP	P1129Z	E.coli	校准质控
🔥天然C反应蛋白	CRP	P1278Z	天然	校准质控

心肌标志物

产品名称	简称	货号	类型	应用平台
🔥重组人肌红蛋白	MYO	P1081Z	E.coli	校准质控
重组人尿钠肽蛋白	BNP	PS002Z	E.coli	校准质控
重组人心型脂肪酸结合蛋白	H-FABP	P1128Z	E.coli	校准质控

肾脏标志物

产品名称	简称	货号	类型	应用平台
🔥重组人胱抑素C蛋白	CysC	P0912Z	E.coli	校准质控
🔥重组人 β 2微球蛋白	β 2MG	P1145Z	E.coli	校准质控
重组人 α 1微球蛋白	α 1MG	P1150Z	E.coli	校准质控
🔥重组人视黄醇结合蛋白	RBP4	P1203Z	E.coli	校准质控
重组人中性粒细胞明胶酶相关脂质运载蛋白	NGAL	P1179Z	E.coli	校准质控
重组人血清白蛋白	mAlb	P0340Z	E.coli	校准质控

肝脏标志物

产品名称	简称	货号	类型	应用平台
🔥重组人转铁蛋白	TRF	P1241Z	E.coli	校准质控
重组人肝脏型脂肪酸结合蛋白	L-FABP	P1253Z	E.coli	校准质控
重组人载脂蛋白E	ApoE	P1403Z	E.coli	校准质控

贫血类

产品名称	简称	货号	类型	应用平台
🔥重组人铁蛋白	Fer	P1067Z	E.coli	校准质控
🔥重组人乳铁蛋白	LF	P1360Z	E.coli	校准质控

免疫球蛋白

产品名称	简称	货号	类型	应用平台
重组人免疫球蛋白E	IgE	P1144Z	E.coli	校准质控

多克隆抗体

炎症标志物

产品名称	简称	货号	类型	应用平台
🔥淀粉样蛋白A	SAA	301314	兔多抗	胶乳增强比浊
🔥降钙素原	PCT	301089	兔多抗	胶乳增强比浊
C反应蛋白	CRP	301278	兔多抗	胶乳增强比浊
纤维连接蛋白	FN	300073	兔多抗	胶乳增强比浊

心肌标志物

产品名称	简称	货号	类型	应用平台
🔥肌红蛋白	MYO	301081	兔多抗	胶乳增强比浊

肾脏标志物

产品名称	简称	货号	类型	应用平台
🔥胱抑素C	CysC	300912	兔多抗	胶乳增强比浊
🔥视黄醇结合蛋白	RBP4	301203	兔多抗	胶乳增强比浊
🔥 α 1微球蛋白	α 1MG	301150	兔多抗	胶乳增强比浊
🔥 β 2微球蛋白	β 2MG	301145	兔多抗	胶乳增强比浊
尿微量白蛋白	mmAlb	300340	兔多抗	胶乳增强比浊
中性粒细胞明胶酶相关脂质运载蛋白	NGAL	301179	兔多抗	胶乳增强比浊
🔥转铁蛋白	TRF	301241	兔多抗	胶乳增强比浊

肝脏标志物

产品名称	简称	货号	类型	应用平台
甘胆酸	CG	301412	兔多抗	胶乳增强比浊
铁蛋白	Fer	301067	兔多抗	胶乳增强比浊

免疫球蛋白

产品名称	简称	货号	类型	应用平台
免疫球蛋白G	IgG	301068	兔多抗	胶乳增强比浊

二抗

产品名称	简称	货号	类型	应用平台
🔥羊抗鼠IgG	/	220500	羊多抗	对照
🔥羊抗兔IgG	/	220501	羊多抗	对照

羧基微球 / 阻断剂

羧基微球

固含量	表面修饰	类型	应用平台
400060	10%	COOH	胶乳增强比浊
400080	10%	COOH	胶乳增强比浊
🔥 400100	10%	COOH	胶乳增强比浊
400105	10%	COOH	胶乳增强比浊
400200	10%	COOH	胶乳增强比浊
400300	10%	COOH	胶乳增强比浊
400400	10%	COOH	胶乳增强比浊

阻断剂

粒径	货号	类型	宿主
阻断剂114	100114	主动阻断	兔
🔥 阻断剂911	100911	主动阻断	兔
阻断剂116	100116	主动阻断	鼠

抗体对

细胞因子

名称	产品名称	货号	类型	应用
IL-1	IL-1 alpha Rabbit mAb, unconjugated, detector	RB20069UD	检测	ELISA、发光
	IL-1 alpha Rabbit mAb, capture	RB20069UC	包被	ELISA、发光
	IL-1 beta Mouse mAb, capture	MS20040UC	包被	ELISA、发光
	IL-1 beta Mouse mAb, unconjugated, detector	MS20040UD	检测	ELISA、发光
	IL-1 beta Rabbit mAb, capture	RB20040UC	包被	ELISA、发光
IL-1R α	IL-1 beta Rabbit mAb, unconjugated, detector	RB20040UD	检测	ELISA、发光
	IL-1RA Rabbit mAb, capture	RB20079UC	包被	ELISA、发光
IL-2	IL-1RA Rabbit mAb, unconjugated, detector	RB20079UD	检测	ELISA、发光
	IL-2 Mouse mAb, capture	MS20027UC	包被	ELISA、发光
	IL-2 Mouse mAb, unconjugated, detector	MS20027UD	检测	ELISA、发光
	IL-2 Rabbit mAb, capture	RB20027UC	包被	ELISA、发光
IL-2R α	IL-2 Rabbit mAb, unconjugated, detector	RB20027UD	检测	ELISA、发光
	IL-2RA Rabbit mAb, capture	RB20081UC	包被	ELISA、发光
IL-3	IL-2RA Rabbit mAb, unconjugated, detector	RB20081UD	检测	ELISA、发光
	IL-3 Rabbit mAb, capture	RB20082UC	包被	ELISA、发光
IL-4	IL-3 Rabbit mAb, unconjugated, detector	RB20082UD	检测	ELISA、发光
	IL-4 Rabbit mAb, capture	RB20083UC	包被	ELISA、发光
IL-5	IL-4 Rabbit mAb, unconjugated, detector	RB20083UD	检测	ELISA、发光
	IL-5 Rabbit mAb, capture	RB20084UC	包被	ELISA、发光
IL-6	IL-5 Rabbit mAb, unconjugated, detector	RB20084UD	检测	ELISA、发光
	IL-6 Mouse mAb, capture	MS20021UC	包被	ELISA、发光
	IL-6 Mouse mAb, unconjugated, detector	MS20021UD	检测	ELISA、发光
	IL-6 Rabbit mAb, capture	RB20021UC	包被	ELISA、发光
	IL-6 Rabbit mAb, unconjugated, detector	RB20021UD	检测	ELISA、发光
IL-7	IL-6 Rabbit mAb, capture	RB20222UC	包被	ELISA、发光
	IL-6 Rabbit mAb, unconjugated, detector	RB20222UD	检测	ELISA、发光
	IL-7 Rabbit mAb, capture	RB20085UC	包被	ELISA、发光
IL-8	IL-7 Rabbit mAb, unconjugated, detector	RB20085UD	检测	ELISA、发光
	IL-8 Mouse mAb, capture	MS20039UC	包被	ELISA、发光
	IL-8 Mouse mAb, unconjugated, detector	MS20039UD	检测	ELISA、发光
	IL-8 Rabbit mAb, capture	RB20061UC	包被	ELISA、发光
IL-9	IL-8 Rabbit mAb, unconjugated, detector	RB20061UD	检测	ELISA、发光
	IL-9 Rabbit mAb, capture	RB20088UC	包被	ELISA、发光
IL-10	IL-9 Rabbit mAb, unconjugated, detector	RB20088UD	检测	ELISA、发光
	IL-10 Rabbit mAb, capture	RB20070UC	包被	ELISA、发光
IL-11	IL-10 Rabbit mAb, unconjugated, detector	RB20070UD	检测	ELISA、发光
	IL-11 Mouse mAb, capture	MS20020UC	包被	ELISA、发光
IL-12	IL-11 Mouse mAb, unconjugated, detector	MS20020UD	检测	ELISA、发光
	IL-12 p70/IL-12A Rabbit mAb, capture	RB20071UC	包被	ELISA、发光
	IL-12 p70/IL-12A Rabbit mAb, unconjugated, detector	RB20071UD	检测	ELISA、发光
	IL-12B Rabbit mAb, capture	RB20072UC	包被	ELISA、发光
IL-13	IL-12B Rabbit mAb, unconjugated, detector	RB20072UD	检测	ELISA、发光
	IL-13 Rabbit mAb, capture	RB20073UC	包被	ELISA、发光
IL-15	IL-13 Rabbit mAb, unconjugated, detector	RB20073UD	检测	ELISA、发光
	IL-15 Rabbit mAb, capture	RB20074UC	包被	ELISA、发光
IL-16	IL-15 Rabbit mAb, unconjugated, detector	RB20074UD	检测	ELISA、发光
	IL-16 Rabbit mAb, capture	RB20075UC	包被	ELISA、发光
	IL-16 Rabbit mAb, unconjugated, detector	RB20075UD	检测	ELISA、发光

抗体对

细胞因子

名称	产品名称	货号	类型	应用
IL-17 α	IL-17A Rabbit mAb, capture	RB20076UC	包被	ELISA、发光
	IL-17A Rabbit mAb, unconjugated, detector	RB20076UD	检测	ELISA、发光
IL-17 β	IL-17B Rabbit mAb, capture	RB20255UC	包被	ELISA、发光
	IL-17B Rabbit mAb, unconjugated, detector	RB20255UD	检测	ELISA、发光
IL-17C	IL-17C Rabbit mAb, capture	RB20256UC	包被	ELISA、发光
	IL-17C Rabbit mAb, unconjugated, detector	RB20256UD	检测	ELISA、发光
IL-17D	IL-17D Rabbit mAb, capture	RB20257UC	包被	ELISA、发光
	IL-17D Rabbit mAb, unconjugated, detector	RB20257UD	检测	ELISA、发光
IL-17F	IL-17F Rabbit mAb, capture	RB20077UC	包被	ELISA、发光
	IL-17F Rabbit mAb, capture	RB20258UC	检测	ELISA、发光
	IL-17F Rabbit mAb, unconjugated, detector	RB20077UD	包被	ELISA、发光
	IL-17F Rabbit mAb, unconjugated, detector	RB20258UD	检测	ELISA、发光
IL-18	IL-18 Rabbit mAb, capture	RB20078UC	包被	ELISA、发光
	IL-18 Rabbit mAb, unconjugated, detector	RB20078UD	检测	ELISA、发光
IL-20	IL-20 Rabbit mAb, capture	RB20208UC	包被	ELISA、发光
	IL-20 Rabbit mAb, unconjugated, detector	RB20208UD	检测	ELISA、发光
IL-22	IL-22 Rabbit mAb, capture	RB20080UC	包被	ELISA、发光
	IL-22 Rabbit mAb, unconjugated, detector	RB20080UD	检测	ELISA、发光
IL-25	IL-25 Rabbit mAb, capture	RB20259UC	包被	ELISA、发光
	IL-25 Rabbit mAb, unconjugated, detector	RB20259UD	检测	ELISA、发光
IL-33	IL-33 Rabbit mAb, capture	RB20260UC	包被	ELISA、发光
	IL-33 Rabbit mAb, unconjugated, detector	RB20260UD	检测	ELISA、发光
IFN- α 1	IFN alpha1 Rabbit mAb, capture	RB20068UC	包被	ELISA、发光
	IFN alpha1 Rabbit mAb, unconjugated, detector	RB20068UD	检测	ELISA、发光
IFN- α 2	IFN alpha2 Rabbit mAb, capture	RB20089UC	包被	ELISA、发光
	IFN alpha2 Rabbit mAb, unconjugated, detector	RB20089UD	检测	ELISA、发光
IFN- γ	IFN gamma Mouse mAb, capture	MS20026UC	包被	ELISA、发光
	IFN gamma Mouse mAb, unconjugated, detector	MS20026UD	检测	ELISA、发光
TGF- β 3	TGF beta 3 Rabbit mAb, capture	RB20294UC	包被	ELISA、发光
	TGF beta 3 Rabbit mAb, unconjugated, detector	RB20294UD	检测	ELISA、发光
TGF- β 1	TGF beta 1 Rabbit mAb, capture	RB20295UC	包被	ELISA、发光
	TGF beta 1 Rabbit mAb, unconjugated, detector	RB20295UD	检测	ELISA、发光
TNF- α	TNF alpha Mouse mAb, capture	MS20028UC	包被	ELISA、发光
	TNF alpha Mouse mAb, unconjugated, detector	MS20028UD	检测	ELISA、发光
	TNF alpha Rabbit mAb, capture	RB20028UC	包被	ELISA、发光
	TNF alpha Rabbit mAb, unconjugated, detector	RB20028UD	检测	ELISA、发光
TNF- β	TNF beta Rabbit mAb, capture	RB20095UC	包被	ELISA、发光
	TNF beta Rabbit mAb, unconjugated, detector	RB20095UD	检测	ELISA、发光
	TNF beta Rabbit mAb, capture	RB20095UC	包被	ELISA、发光
	TNF beta Rabbit mAb, unconjugated, detector	RB20095UD	检测	ELISA、发光

抗体对

炎症标志物

名称	产品名称	货号	类型	应用
HBP	HBP mouse mAb, capture	MS20309UC	包被	ELISA、发光
	HBP mouse mAb, unconjugated, detector	MS20309UD	检测	ELISA、发光
SAA	SAA mouse mAb, capture	MS20310UC	包被	ELISA、发光
	SAA mouse mAb, unconjugated, detector	MS20310UD	检测	ELISA、发光
CRP	C Reactive Protein Rabbit mAb, capture	RB20227UC	包被	ELISA、发光
	C Reactive Protein Rabbit mAb, unconjugated, detector	RB20227UD	检测	ELISA、发光
PCT	Procalcitonin Rabbit mAb, capture	RB20282UC	包被	ELISA、发光
	Procalcitonin Rabbit mAb, unconjugated, detector	RB20282UD	检测	ELISA、发光
sTREM-1	TREMI Rabbit mAb, capture	RB20189UC	包被	ELISA、发光
	TREMI Rabbit mAb, unconjugated, detector	RB20189UD	检测	ELISA、发光
uPAR	uPA Receptor/U-PAR Rabbit mAb, capture	RB20298UC	包被	ELISA、发光
	uPA Receptor/U-PAR Rabbit mAb, unconjugated, detector	RB20298UD	检测	ELISA、发光
ESI	Elafin/ESI Rabbit mAb, capture	RB20238UC	包被	ELISA、发光
	Elafin/ESI Rabbit mAb, unconjugated, detector	RB20238UD	检测	ELISA、发光
NE	Neutrophil Elastase Rabbit mAb, capture	RB20271UC	包被	ELISA、发光
	Neutrophil Elastase Rabbit mAb, unconjugated, detector	RB20271UD	检测	ELISA、发光
OLFM4	OLFM4 Rabbit mAb, capture	RB20272UC	包被	ELISA、发光
	OLFM4 Rabbit mAb, unconjugated, detector	RB20272UD	检测	ELISA、发光
PTX-3	Pentraxin 3/PTX3 Rabbit mAb, capture	RB20276UC	包被	ELISA、发光
	Pentraxin 3/PTX3 Rabbit mAb, unconjugated, detector	RB20276UD	检测	ELISA、发光
PGRN	Progranulin Rabbit mAb, capture	RB20284UC	包被	ELISA、发光
	Progranulin Rabbit mAb, unconjugated, detector	RB20284UD	检测	ELISA、发光
ICAM1	ICAM1 mouse mAb, capture	MS20304UC	包被	ELISA、发光
	ICAM1 mouse mAb, unconjugated, detector	MS20304UD	检测	ELISA、发光

骨代谢

名称	产品名称	货号	类型	应用
PTH	Parathyroid Hormone Rabbit mAb, capture	RB20275UC	包被	ELISA、发光
	Parathyroid Hormone Rabbit mAb, unconjugated, detector	RB20275UD	检测	ELISA、发光
CT	Calcitonin Rabbit mAb, capture	RB20228UC	包被	ELISA、发光
	Calcitonin Rabbit mAb, unconjugated, detector	RB20228UD	检测	ELISA、发光
Vitamin D	Vitamin D Binding protein Rabbit mAb, capture	RB20301UC	包被	ELISA、发光
	Vitamin D Binding protein Rabbit mAb, unconjugated, detector	RB20301UD	检测	ELISA、发光
BALP	Alkaline Phosphatase Rabbit mAb, capture	RB20225UC	包被	ELISA、发光
	Alkaline Phosphatase Rabbit mAb, unconjugated, detector	RB20225UD	检测	ELISA、发光
OC	Osteocalcin Rabbit mAb, capture	RB20273UC	包被	ELISA、发光
	Osteocalcin Rabbit mAb, unconjugated, detector	RB20273UD	检测	ELISA、发光
	Osteocalcin Rabbit mAb, capture	RB20273UC	包被	ELISA、发光
PICP	PICP Rabbit mAb, capture	RB20278UC	包被	ELISA、发光
	PICP Rabbit mAb, unconjugated, detector	RB20278UD	检测	ELISA、发光
OPG	Osteopontin Rabbit mAb, capture	RB20274UC	包被	ELISA、发光
	Osteopontin Rabbit mAb, unconjugated, detector	RB20274UD	检测	ELISA、发光

抗体对

肝脏标志物

名称	产品名称	货号	类型	应用
ALP	Alkaline Phosphatase Rabbit mAb, capture	RB20225UC	包被	ELISA、发光
	Alkaline Phosphatase Rabbit mAb, unconjugated, detector	RB20225UD	检测	ELISA、发光
ceacam1	CEACAM1 Rabbit mAb, capture	RB20232UC	包被	ELISA、发光
	CEACAM1 Rabbit mAb, unconjugated, detector	RB20232UD	检测	ELISA、发光
CK-18	Cytokeratin 18 Rabbit mAb, capture	RB20235UC	包被	ELISA、发光
	Cytokeratin 18 Rabbit mAb, unconjugated, detector	RB20235UD	检测	ELISA、发光
CHI3L1	YKL-40/CHI3L1 Rabbit mAb, capture	RB20200UC	包被	ELISA、发光
	YKL-40/CHI3L1 Rabbit mAb, unconjugated, detector	RB20200UD	检测	ELISA、发光
	YKL-40/CHI3L1 Rabbit mAb, capture	RB20201UC	包被	ELISA、发光
LOXL2	LOXL2 Rabbit mAb, capture	RB20267UC	包被	ELISA、发光
	LOXL2 Rabbit mAb, unconjugated, detector	RB20267UD	检测	ELISA、发光
LECT2	LECT2 Rabbit mAb, capture	RB20264UC	包被	ELISA、发光
	LECT2 Rabbit mAb, unconjugated, detector	RB20264UD	检测	ELISA、发光

肾脏标志物

名称	产品名称	货号	类型	应用
NGAL	Lipocalin-2/NGAL Mouse mAb, capture	MS20049UC	包被	ELISA、发光
	Lipocalin-2/NGAL Mouse mAb, unconjugated, detector	MS20049UD	检测	ELISA、发光
	Lipocalin-2/NGAL Rabbit mAb, capture	RB20049UC	包被	ELISA、发光
	Lipocalin-2/NGAL Rabbit mAb, unconjugated, detector	RB20049UD	检测	ELISA、发光
RBP	RBP4 Mouse mAb, capture	MS20050UC	包被	ELISA、发光
	RBP4 Mouse mAb, unconjugated, detector	MS20050UD	检测	ELISA、发光
	RBP4 Rabbit mAb, capture	RB20050UC	包被	ELISA、发光
	RBP4 Rabbit mAb, unconjugated, detector	RB20050UD	检测	ELISA、发光
KIM-1	KIM 1 Rabbit mAb, capture	RB20261UC	包被	ELISA、发光
	KIM 1 Rabbit mAb, unconjugated, detector	RB20261UD	检测	ELISA、发光
L-FABP	Liver FABP Rabbit mAb, capture	RB20266UC	包被	ELISA、发光
	Liver FABP Rabbit mAb, unconjugated, detector	RB20266UD	检测	ELISA、发光
IL-18	IL-18 Rabbit mAb, capture	RB20078UC	包被	ELISA、发光
	IL-18 Rabbit mAb, unconjugated, detector	RB20078UD	检测	ELISA、发光
IGFBP-7	IGFBP7 Rabbit mAb, capture	RB20254UC	包被	ELISA、发光
	IGFBP7 Rabbit mAb, unconjugated, detector	RB20254UD	检测	ELISA、发光
TIMP2	TIMP2 Rabbit mAb, capture	RB20297UC	包被	ELISA、发光
	TIMP2 Rabbit mAb, unconjugated, detector	RB20297UD	检测	ELISA、发光
β2-MG	beta 2 Microglobulin Rabbit mAb, capture	RB20226UC	包被	ELISA、发光
	beta 2 Microglobulin Rabbit mAb, unconjugated, detector	RB20226UD	检测	ELISA、发光
α1-MG	Alpha-1-Microglobulin Mouse mAb, capture	MS20010UC	包被	ELISA、发光
	Alpha-1-Microglobulin Mouse mAb, unconjugated, detector	MS20010UD	检测	ELISA、发光
	Alpha-1-Microglobulin Rabbit mAb, capture	RB20010UC	包被	ELISA、发光
	Alpha-1-Microglobulin Rabbit mAb, unconjugated, detector	RB20010UD	检测	ELISA、发光
HGF	HGF Rabbit mAb, capture	RB20247UC	包被	ELISA、发光
	HGF Rabbit mAb, unconjugated, detector	RB20247UD	检测	ELISA、发光

抗体对

阿尔茨海默症

名称	产品名称	货号	类型	应用
Tau	Tau Rabbit mAb, capture	RB20186UC	包被	ELISA、发光
	Tau Rabbit mAb, unconjugated, detector	RB20186UD	检测	ELISA、发光
	Tau Rabbit mAb, capture	RB20187UC	包被	ELISA、发光
	Tau Rabbit mAb, unconjugated, detector	RB20187UD	检测	ELISA、发光
p-Tau181	Tau Mouse mAb, capture	MS20054UC	包被	ELISA、发光
	Phospho-Tau (Thr181) Mouse mAb, unconjugated, detector	MS20054UD	检测	ELISA、发光
p-Tau217	Tau Mouse mAb, capture	MS20055UC	包被	ELISA、发光
	Phospho-Tau (Thr217) Mouse mAb, unconjugated, detector	MS20055UD	检测	ELISA、发光
p-Tau231	Tau Mouse mAb, capture	MS20056UC	包被	ELISA、发光
	Phospho-Tau (Thr231) Mouse mAb, unconjugated, detector	MS20056UD	检测	ELISA、发光
NPTX2	NPTX2 Rabbit mAb, capture	RB20165UC	包被	ELISA、发光
	NPTX2 Rabbit mAb, unconjugated, detector	RB20165UD	检测	ELISA、发光
BACE1	BACE1 Rabbit mAb, capture	RB20119UC	包被	ELISA、发光
	BACE1 Rabbit mAb, unconjugated, detector	RB20119UD	检测	ELISA、发光
APP	Amyloid Precursor Protein Rabbit mAb,capture	RB20218UC	包被	ELISA、发光
	Amyloid Precursor Protein Rabbit mAb,unconjugated, detector	RB20218UD	检测	ELISA、发光
Aβ38	beta Amyloid 1-38 Rabbit mAb, capture	RB20120UC	包被	ELISA、发光
	beta Amyloid 1-38 Rabbit mAb, unconjugated, detector	RB20120UD	检测	ELISA、发光
Aβ42	beta Amyloid 1-42 Rabbit mAb, capture	RB20121UC	包被	ELISA、发光
	beta Amyloid 1-42 Rabbit mAb, unconjugated, detector	RB20121UD	检测	ELISA、发光
GFAP	GFAP Rabbit mAb, capture	RB20139UC	包被	ELISA、发光
	GFAP Rabbit mAb, unconjugated, detector	RB20139UD	检测	ELISA、发光
NF	Neurofilament Rabbit mAb, capture	RB20160UC	包被	ELISA、发光
	Neurofilament Rabbit mAb, unconjugated, detector	RB20160UD	检测	ELISA、发光
UCH-L1/PGP9.5	UCH-L1/PGP9.5 Rabbit mAb, capture	RB20173UC	包被	ELISA、发光
	UCH-L1/PGP9.5 Rabbit mAb, unconjugated, detector	RB20173UD	检测	ELISA、发光
NSE	NSE Rabbit mAb, capture	RB20166UC	包被	ELISA、发光
	NSE Rabbit mAb, unconjugated, detector	RB20166UD	检测	ELISA、发光
	NSE Mouse mAb, capture	MS20307UC	包被	ELISA、发光
	NSE Mouse mAb, unconjugated, detector	MS20307UD	检测	ELISA、发光
S100B	S100B Mouse mAb, capture	MS20036UC	包被	ELISA、发光
	S100B Mouse mAb, unconjugated, detector	MS20036UD	检测	ELISA、发光
	S100B Rabbit mAb, capture	RB20177UC	包被	ELISA、发光
	S100B Rabbit mAb, unconjugated, detector	RB20177UD	检测	ELISA、发光

糖尿病和新陈代谢

名称	产品名称	货号	类型	应用
TRF	Transferrin Mouse mAb, capture	MS20051UC	包被	ELISA、发光
	Transferrin Mouse mAb, unconjugated, detector	MS20051UD	检测	ELISA、发光
Insulin	Insulin Rabbit mAb, capture	RB20209UC	包被	ELISA、发光
	Insulin Rabbit mAb, unconjugated, detector	RB20209UD	检测	ELISA、发光
Lactoferrin	Lactoferrin Mouse mAb, capture	MS20023UC	包被	ELISA、发光
	Lactoferrin Mouse mAb, unconjugated, detector	MS20023UD	检测	ELISA、发光
Visfatin	Visfatin Rabbit mAb, capture	RB20300UC	包被	ELISA、发光
	Visfatin Rabbit mAb, unconjugated, detector	RB20300UD	检测	ELISA、发光

抗体对

肿瘤标志物

名称	产品名称	货号	类型	应用
AFP	alpha 1 Fetoprotein Mouse mAb, capture	MS20038UC	包被	ELISA、发光
	alpha 1 Fetoprotein Mouse mAb, unconjugated, detector	MS20038UD	检测	ELISA、发光
	alpha 1 Fetoprotein Rabbit mAb, capture	RB20038UC	包被	ELISA、发光
	alpha 1 Fetoprotein Rabbit mAb, unconjugated, detector	RB20038UD	检测	ELISA、发光
CA125	MUC16//CA125 Rabbit mAb, capture	RB20270UC	包被	ELISA、发光
	MUC16//CA125 Rabbit mAb, unconjugated, detector	RB20270UD	检测	ELISA、发光
CEA	CEA Mouse mAb, capture	MS20030UC	包被	ELISA、发光
	CEA Mouse mAb, unconjugated, detector	MS20030UD	检测	ELISA、发光
Cyfra21-1	Cytokeratin 19 Rabbit mAb, capture	RB20062UC	包被	ELISA、发光
	Cytokeratin 19 Rabbit mAb, unconjugated, detector	RB20062UD	检测	ELISA、发光
ck18	Cytokeratin 18 Rabbit mAb, capture	RB20235UC	包被	ELISA、发光
	Cytokeratin 18 Rabbit mAb, unconjugated, detector	RB20235UD	检测	ELISA、发光
PSA	Prostate Specific Antigen Rabbit mAb, capture	RB20285UC	包被	ELISA、发光
	Prostate Specific Antigen Rabbit mAb, unconjugated, detector	RB20285UD	检测	ELISA、发光
VEGFA	VEGFA Rabbit mAb, capture	RB20108UC	包被	ELISA、发光
	VEGFA Rabbit mAb, unconjugated, detector	RB20108UD	检测	ELISA、发光
VEGFB	VEGFB Rabbit mAb, capture	RB20198UC	包被	ELISA、发光
	VEGFB Rabbit mAb, unconjugated, detector	RB20198UD	检测	ELISA、发光
	VEGF Receptor 1 Rabbit mAb, capture	RB20192UC	包被	ELISA、发光
	VEGF Receptor 1 Rabbit mAb, unconjugated, detector	RB20192UD	检测	ELISA、发光
	VEGF Receptor 1 Rabbit mAb, capture	RB20193UC	包被	ELISA、发光
	VEGF Receptor 1 Rabbit mAb, unconjugated, detector	RB20193UD	检测	ELISA、发光
	VEGF Receptor 2 Rabbit mAb, capture	RB20194UC	包被	ELISA、发光
	VEGF Receptor 2 Rabbit mAb, unconjugated, detector	RB20194UD	检测	ELISA、发光
	VEGF Receptor 2 Rabbit mAb, capture	RB20195UC	包被	ELISA、发光
	VEGF Receptor 2 Rabbit mAb, unconjugated, detector	RB20195UD	检测	ELISA、发光
	VEGF Receptor 3 Rabbit mAb, capture	RB20196UC	包被	ELISA、发光
	VEGF Receptor 3 Rabbit mAb, unconjugated, detector	RB20196UD	检测	ELISA、发光
VEGFR	VEGF Receptor 3 Rabbit mAb, capture	RB20197UC	包被	ELISA、发光
	VEGF Receptor 3 Rabbit mAb, unconjugated, detector	RB20197UD	检测	ELISA、发光
FGF2	FGF2 Mouse mAb, capture	MS20015UC	包被	ELISA、发光
	FGF2 Mouse mAb, unconjugated, detector	MS20015UD	检测	ELISA、发光
	FGF2 Rabbit mAb, capture	RB20015UC	包被	ELISA、发光
	FGF2 Rabbit mAb, unconjugated, detector	RB20015UD	检测	ELISA、发光
NSE	NSE Rabbit mAb, capture	RB20166UC	包被	ELISA、发光
	NSE Rabbit mAb, unconjugated, detector	RB20166UD	检测	ELISA、发光
NSE	NSE Rabbit mAb, capture	RB20167UC	包被	ELISA、发光
	NSE Rabbit mAb, unconjugated, detector	RB20167UD	检测	ELISA、发光
PG II	Pepsinogen II/PGC Rabbit mAb, capture	RB20277UC	包被	ELISA、发光
	Pepsinogen II/PGC Rabbit mAb, unconjugated, detector	RB20277UD	检测	ELISA、发光
PSA	Prostate Specific Antigen Rabbit mAb, capture	RB20285UC	包被	ELISA、发光
	Prostate Specific Antigen Rabbit mAb, unconjugated, detector	RB20285UD	检测	ELISA、发光
SCC	SerpinB3/SCCA Rabbit mAb, capture	RB20288UC	包被	ELISA、发光
	SerpinB3/SCCA Rabbit mAb, unconjugated, detector	RB20288UD	检测	ELISA、发光
LICAM	LICAM Rabbit mAb, capture	RB20262UC	包被	ELISA、发光
	LICAM Rabbit mAb, unconjugated, detector	RB20262UD	检测	ELISA、发光
EpCAM	EpCAM Rabbit mAb, capture	RB20115UC	包被	ELISA、发光
	EpCAM Rabbit mAb, unconjugated, detector	RB20115UD	检测	ELISA、发光

抗体对

肿瘤标志物

名称	产品名称	货号	类型	应用
VCAM1	VCAM1 Rabbit mAb, capture	RB20299UC	包被	ELISA、发光
	VCAM1 Rabbit mAb, unconjugated, detector	RB20299UD	检测	ELISA、发光
ICAM2	ICAM2 Rabbit mAb, capture	RB20250UC	包被	ELISA、发光
	ICAM2 Rabbit mAb, unconjugated, detector	RB20250UD	检测	ELISA、发光
ICAM3	ICAM3 Rabbit mAb, capture	RB20251UC	包被	ELISA、发光
	ICAM3 Rabbit mAb, unconjugated, detector	RB20251UD	检测	ELISA、发光
HER2	ErbB2/HER2 Rabbit mAb,capture	RB20223UC	包被	ELISA、发光
	ErbB2/HER2 Rabbit mAb,unconjugated, detector	RB20223UD	检测	ELISA、发光
CEACAM6	CEACAM6 Rabbit mAb, capture	RB20233UC	包被	ELISA、发光
	CEACAM6 Rabbit mAb, unconjugated, detector	RB20233UD	检测	ELISA、发光
EGF	EGF Mouse mAb, capture	MS20306UC	包被	ELISA、发光
	EGF Mouse Mouse mAb, unconjugated, detector	MS20306UD	检测	ELISA、发光

心血管

名称	产品名称	货号	类型	应用
cTnI	Cardiac Troponin I Mouse mAb, capture	MS20308UC	包被	ELISA、发光
	Cardiac Troponin I,unconjugated, detector	MS20308UD	检测	ELISA、发光
H-FABP	Heart FABP Mouse mAb, capture	MS20047UC	包被	ELISA、发光
	Heart FABP Mouse mAb, unconjugated, detector	MS20047UD	检测	ELISA、发光
BNP	BNP Mouse mAb, capture	M50926UC	包被	ELISA、发光
	BNP P Mouse mAb,unconjugated, detector	M50926UD	检测	ELISA、发光
NT-proBNP	NT-proBNP Mouse mAb, capture	M50924UC	包被	ELISA、发光
	NT-proBNP ,unconjugated, detector	M50924UD	检测	ELISA、发光
FDP	FDP Mouse mAb, capture	M50925UC	包被	ELISA、发光
	FDP Mouse mAb,unconjugated, detector	M50925UD	检测	ELISA、发光

基本信息

货号

300912

产品来源

兔

纯化方式

亲和纯化

参考主 / 副波长

546 nm/none ; S/R1/R2: 4/200/40

参考用量

30~50 mg/L R2

应用平台

胶乳增强比浊

测试样本

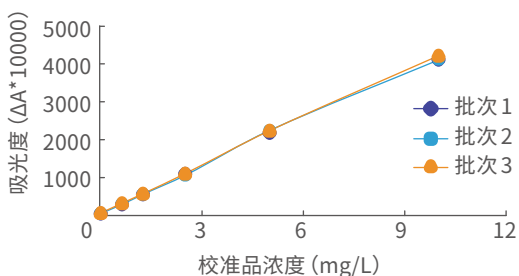
血清和尿液

推荐搭配

重组人胱抑素C蛋白(货号：P0912Z)

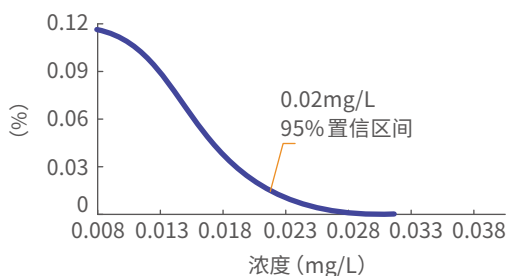
性能评估

校准曲线



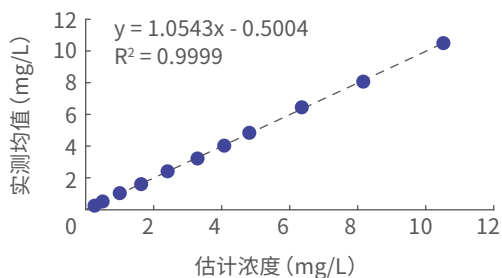
低端灵敏度高，高端梯度分明，易于开发宽线性高质量试剂。

空白限LOB



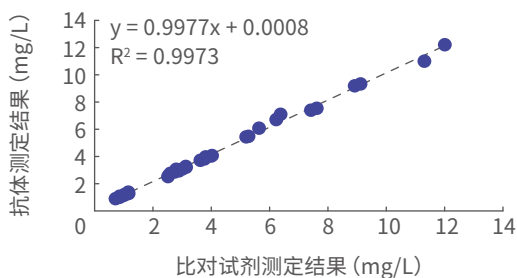
空白测值低，空白限稳定，避免出现零值、负值结果。

线性范围



线性范围为【0.25, 10.00】mg/L，超过行业标准YY/T 1230: 2014所要求的【0.40, 7.50】mg/L，能够覆盖常见临床测值，满足高性能试剂要求。

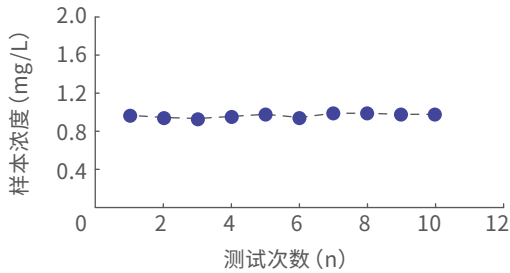
临床比对 (n=40)



使用覆盖线性范围的40例临床样本，与某上市公司CysC测定试剂盒进行比对试验，结果相关性良好，可以体现试剂性能良好。

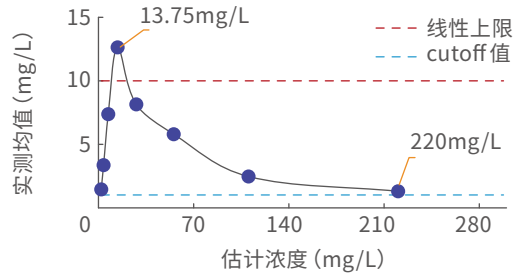
性能评估

精密度 (n=10)



使用接近参考范围上限浓度的临床样本 (≈ 0.97 mg/L) 测定批内精密度, 根据测定结果计算 CV=1.85%; 测定结果重复性良好, 精密度高。

抗原过剩



抗原过剩区间为【13.75, 220.0】mg/L, 其中【13.75, 20.0】mg/L区间浓度测定结果不会落入线性区间; 【20.0, 200.0】mg/L区间浓度测定结果不会落入阴性参考范围。具备充裕的安全区范围 (safe zone), 避免高值阳性临床样本出现假阴性结果。

质控结果

批次	浓度 (mg/L)	回收率 (%)	批次	浓度 (mg/L)	回收率 (%)	批次	浓度 (mg/L)	回收率 (%)
批次1 1304CY 靶值: 0.75	0.75	0.00%	批次2 1304CY 靶值: 0.75	0.76	1.33%	批次3 1304CY 靶值: 0.75	0.78	4.00%
	0.75	0.00%		0.75	0.00%		0.77	2.67%
	0.75	0.00%		0.76	1.33%		0.77	2.67%
回收率			回收率			回收率		
120%	-----		120%	-----		120%	-----	
110%	-----		110%	-----		110%	-----	
100%	-----		100%	-----		100%	-----	
90%	-----		90%	-----		90%	-----	
80%	-----		80%	-----		80%	-----	

使用朗道半胱氨酸蛋白酶抑制剂C质控品 (CYS5019, Lot: 1304CY), 分三批次测定验证正确度, 测量结果偏倚小, 正确度高。

基本信息

货号

301203

产品来源

兔

纯化方式

亲和纯化

参考主 / 副波长

600 nm/none ; S/R1/R2: 2/200/67

参考用量

130~170 mg/L R2

应用平台

胶乳增强比浊

测试样本

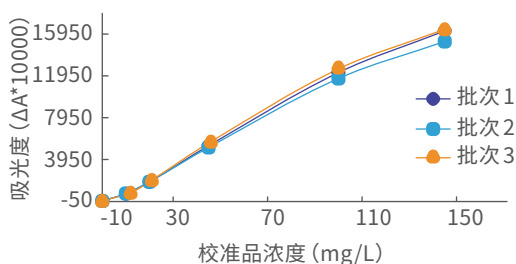
血清和尿液

推荐搭配

重组人视黄醇结合蛋白(货号: P1203Z)

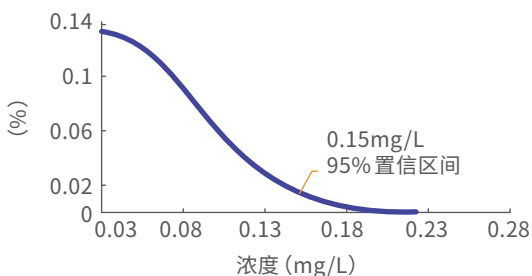
性能评估

校准曲线



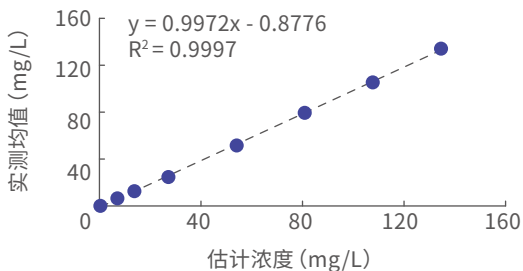
不同批次抗体批间差异小，省去繁琐调试，减少生产环节工作量，保证产品质量。

空白限 LOB



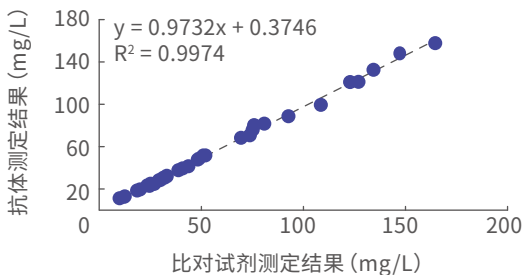
空白测值低，空白限稳定，避免出现零值、负值结果。

线性范围



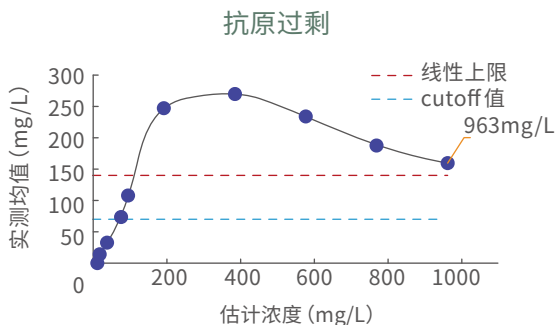
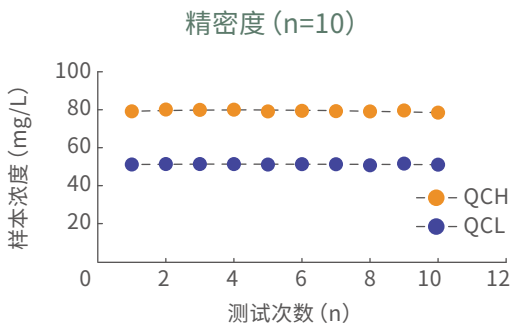
线性范围为【6.7,134.0】mg/L，超过行业标准 YY/T1584:2018 所要求的【10.0,120.0】mg/L，能够覆盖常见临床测值，满足高性能试剂要求。

临床对比



使用覆盖线性范围的 37 例临床样本，与某上市公司 RBP 测定试剂盒进行比对试验，结果相关性良好，可以体现试剂性能良好。

性能评估



分别使用低浓度质控 (≈ 50 mg/L) 和高浓度质控 (≈ 80 mg/L) 测定精密度, 根据测定结果计算 $CV_{QCL}=0.48\%$; $CV_{QCH}=0.65\%$; 测定结果重复性良好, 精密度高。

[193, 963] mg/L 区间浓度测定结果不会落入线性区间; 具备充裕的安全区范围 (safe zone), 避免高值阳性临床样本出现假阴性结果。

质控结果

比对试剂	QCL-靶值: 29.68		QCH-靶值: 58.55		汇瑞新元	QCL-靶值: 29.68		QCH-靶值: 58.55	
		29.98	1.01%	59.47		1.57%		27.33	-7.92%
	29.57	-0.37%	58.08	-0.80%		27.26	-8.15%	57.87	-1.16%
	29.50	-0.61%	58.09	-0.79%		27.03	-8.93%	57.60	-1.62%
回收率					回收率				
140%					140%				
120%					120%				
100%					100%				
80%					80%				
60%					60%				

使用第三方质控品, 与某上市公司测定试剂盒比对测量 2 个浓度验证正确度, 测量结果偏倚小, 正确度高。

基本信息

货号

301314

产品来源

兔

纯化方式

亲和纯化

参考主 / 副波长

600 nm/none ; S/R1/R2: 3/240/60

参考用量

200~350 mg/L R2

应用平台

胶乳增强比浊

测试样本

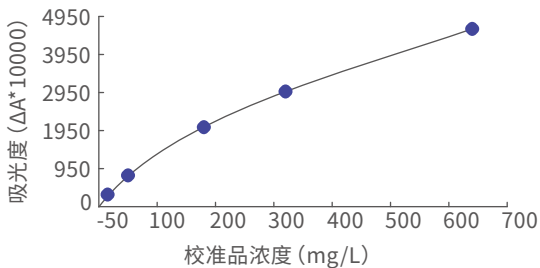
血清

推荐搭配

重组人血清淀粉样蛋白A (货号: P1314Z)

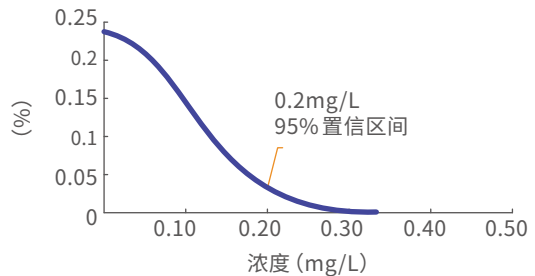
性能评估

校准曲线



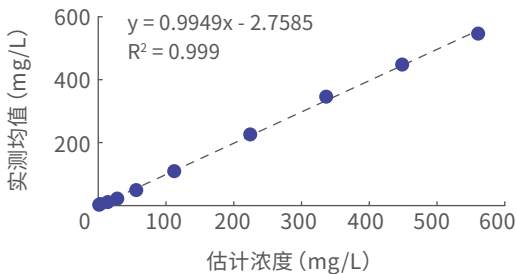
低端灵敏度高，高端梯度分明，易于开发宽线性高质量试剂。

空白限 LOB



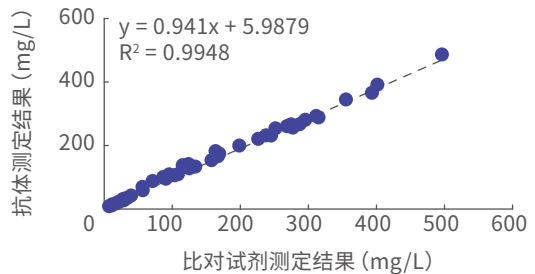
空白测值低，空白限稳定，避免出现零值、负值结果。

线性范围



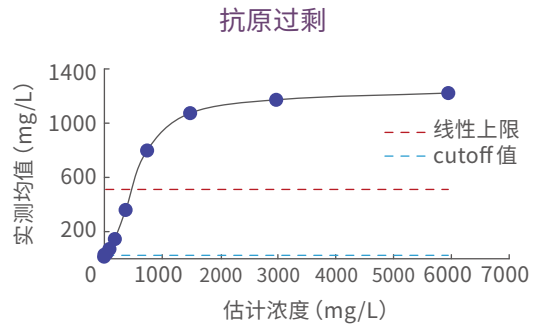
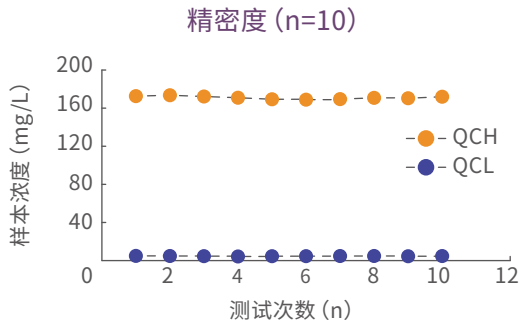
线性范围为【1.4, 560.0】mg/L，超过行业标准所要求的【5.0, 100.0】mg/L，能够覆盖常见临床测值，满足高性能试剂要求。

临床对比 (n=40)



使用覆盖线性范围的40例临床样本，与某上市公司SAA测定试剂盒进行比对试验，结果相关性良好，可以体现试剂性能良好。

性能评估



分别使用低浓度质控 (≈ 4.80 mg/L) 和高浓度质控 (≈ 170.0 mg/L) 测定精密度, 根据测定结果计算, $CV_{QCL}=3.6\%$; $CV_{QCH}=0.9\%$; 测定结果重复性良好, 精密度高。

【560, 6000】mg/L 区间浓度测定结果不会落入线性区间。具备充裕的安全区范围 (safe zone), 避免高值阳性临床样本出现假阴性结果。

质控结果

	QCL- 靶值: 4.81		QCH- 靶值: 170			QCL- 靶值: 4.81		QCH- 靶值: 170	
	测定值	偏差 (%)	测定值	偏差 (%)		测定值	偏差 (%)	测定值	偏差 (%)
比对试剂	4.94	2.70%	166.60	-2.00%	汇瑞新元	4.94	2.70%	172.6	1.53%
	4.69	-2.49%	165.24	-2.80%		5.03	4.57%	173.52	2.07%
	4.8	-0.21%	162.23	-4.57%		4.77	-0.83%	172.21	1.30%
回收率					回收率				
120%					120%				
110%					110%				
100%					100%				
90%					90%				
80%					80%				

使用第三方质控品, 与某上市公司测定试剂盒比对测量 2 个浓度验证正确度, 测量结果偏倚小, 正确度高。

抗体性能展示—β2MG pAb

兔抗人β2微球蛋白多克隆抗体

基本信息

货号

301145

产品来源

兔

纯化方式

亲和纯化

参考主 / 副波长

600 nm/none ; S/R1/R2: 2/180/60

参考用量

100~150 mg/L R2

应用平台

胶乳增强比浊

测试样本

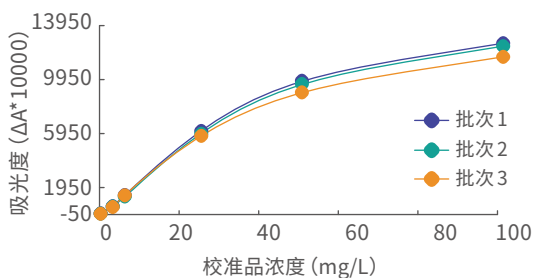
血清和尿液

推荐搭配

重组人β2微球蛋白(货号: P1145Z)

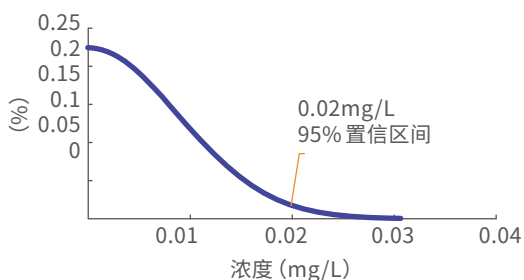
性能评估

校准曲线



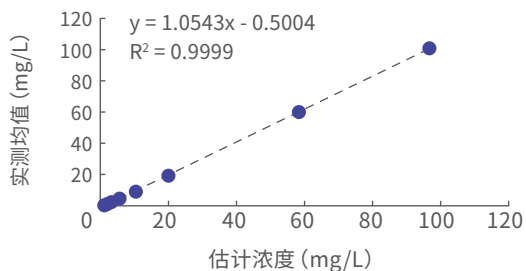
不同批次批间差异小，省去繁琐调试，减少生产环节工作量，保证产品质量稳定性。

空白限 LOB



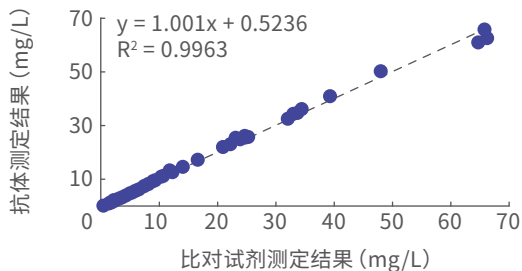
空白测值低，空白限稳定，避免出现零值、负值结果。

线性范围



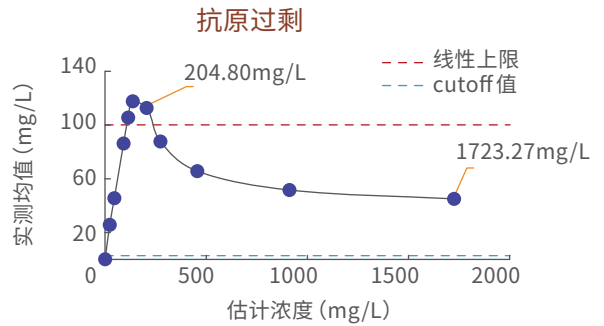
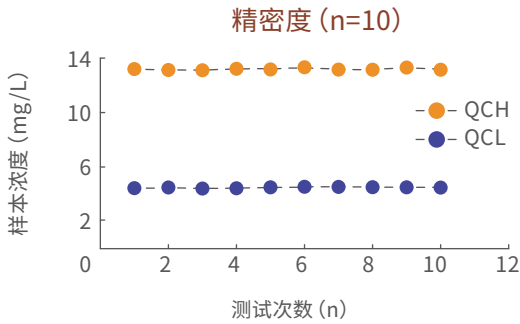
线性范围为【0.3, 95.0】mg/L，超过行业标准 YY/T1442: 2016 所要求的【0.5, 8.0】mg/L，能够覆盖常见临床测值，满足高性能试剂要求。

临床对比 (n=60)



使用覆盖线性范围的 60 例临床样本，与某进口公司 β2 MG 测定试剂盒进行比对试验，结果相关性良好，可以体现试剂性能良好。

性能评估



分别使用低浓度质控 (≈ 3.2 mg/L) 和高浓度质控 (≈ 12.0 mg/L) 测定精密度, 根据测定结果计算 $CV_{QCL}=1.3\%$; $CV_{QCH}=0.6\%$; 测定结果重复性良好, 精密度高。

$[95, 200]$ mg/L 区间浓度测定结果不会落入线性区间; $[200, 1700]$ mg/L 区间浓度测定结果不会落入阴性参考范围。具备充裕的安全区范围 (safe zone), 避免高值阳性临床样本出现假阴性结果。

质控结果

比对试剂	538LPC-靶值: 2.11		538LPC-靶值: 2.11		汇瑞新元	538LPC-靶值: 2.11		538LPC-靶值: 2.11	
	2.1	-0.47%	2.16	2.37%		2.07	-1.90%	2.17	2.84%
	2.1	-0.47%	2.15	1.90%		2.10	-0.47%	2.02	-4.27%
	2.03	-3.79%	2.12	0.47%		2.05	-2.84%	2.08	-1.42%
回收率					回收率				
120%					120%				
110%					110%				
100%					100%				
90%					90%				
80%					80%				

使用朗道特定蛋白质控品 (PS2682, Lot: 538LPC), 分三批次测定并与进口试剂进行比对, 验证正确度, 测量结果偏倚小, 正确度高。

基本信息

货号
301068

产品来源
兔

纯化方式
亲和纯化

参考主 / 副波长
None

参考用量
根据工艺

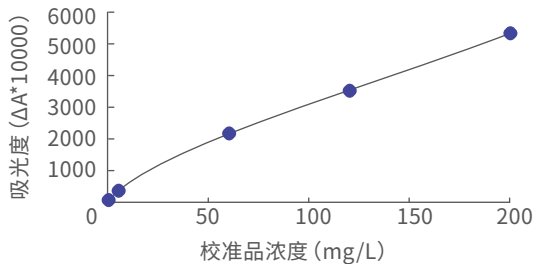
应用平台
胶乳增强比浊

测试样本
尿液

推荐搭配
人IgG蛋白

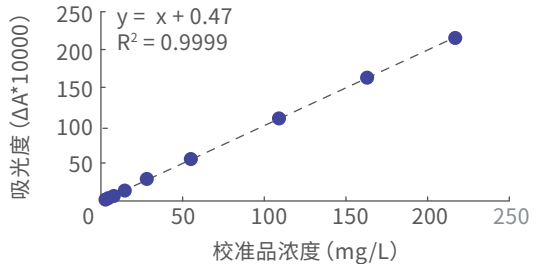
性能评估

校准曲线



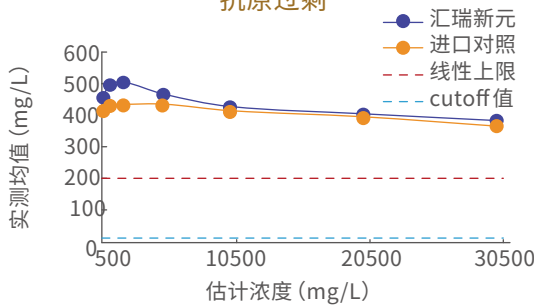
曲线梯度分明，易于开发宽线性高质量试剂。

线性范围



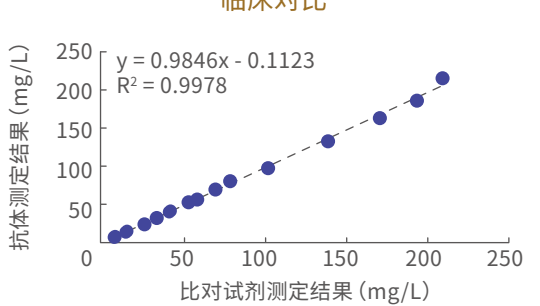
线性范围为【2, 200】mg/L，能够覆盖常见临床测值，满足高性能试剂要求。

抗原过剩



线性范围200mg/L前提下，【2000, 30000】mg/L 区间浓度测定结果不会落入线性区间。与进口对照试剂一样具备充裕的安全区范围 (safe zone)，避免高值阳性临床样本出现假阴性结果。

临床对比



使用覆盖线性范围的20例临床样本，与某上市公司IgG测定试剂盒进行比对试验，结果相关性良好，可以体现试剂性能良好。

抗体性能展示—mAlb pAb 兔抗人微量白蛋白多克隆抗体

基本信息

货号
300340

产品来源
兔

纯化方式
亲和纯化

参考主 / 副波长
None

参考用量
根据工艺

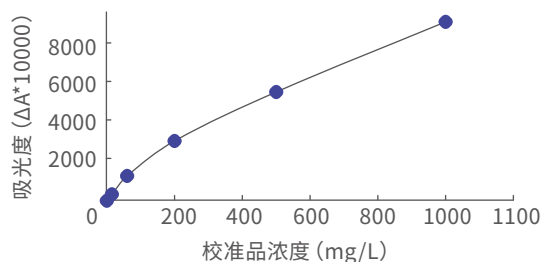
应用平台
胶乳增强比浊

测试样本
尿液

推荐搭配
重组人血清白蛋白 (货号： P0340Z)

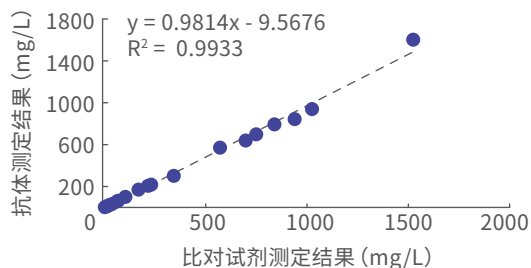
性能评估

校准曲线



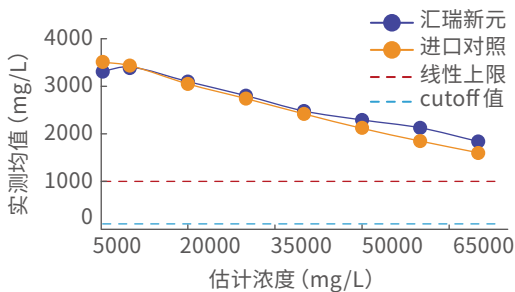
曲线梯度分明，易于开发宽线性高质量试剂。

临床对比



使用覆盖线性范围的 25 例临床样本，与某进口公司 mAlb 测定试剂盒进行比对试验，结果相关性良好，体现试剂性能良好。

抗原过剩



在线性 1000mg/L 前提下，【5000, 7000】mg/L 区间浓度的测定结果不会落入线性区间；与进口抗体一样拥有充裕的安全区范围 (safe zone)，避免高值阳性临床样本出现假阴性结果。

抗体性能展示—α1MG pAb

兔抗人α1微球蛋白多克隆抗体

基本信息

货号

301150

产品来源

兔

纯化方式

亲和纯化

参考主 / 副波长

570 nm/none ; S/R1/R2: 2/200/67

参考用量

120~180 mg/L R2

应用平台

胶乳增强比浊

测试样本

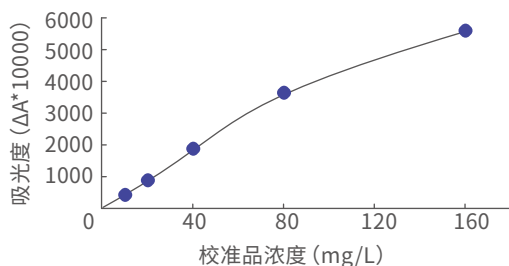
血清和尿液

推荐搭配

重组人α1微球蛋白(货号: P1150Z)

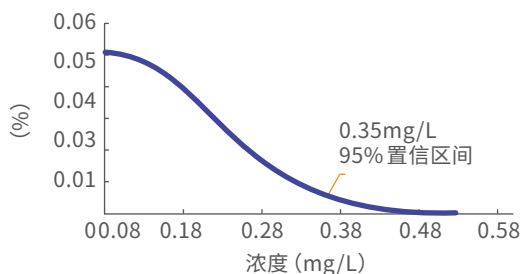
性能评估

校准曲线



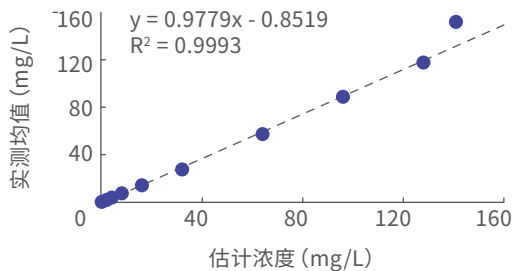
低端灵敏度高，高端梯度分明，易于开发宽线性高质量试剂。

空白限 LOB



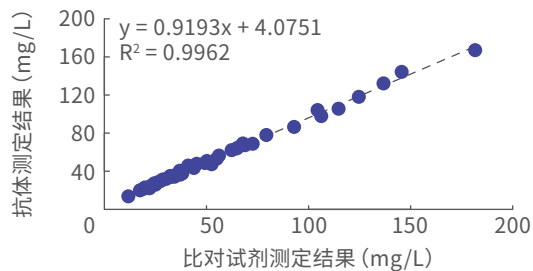
空白测值低，空白限稳定，避免出现零值、负值结果。

线性范围



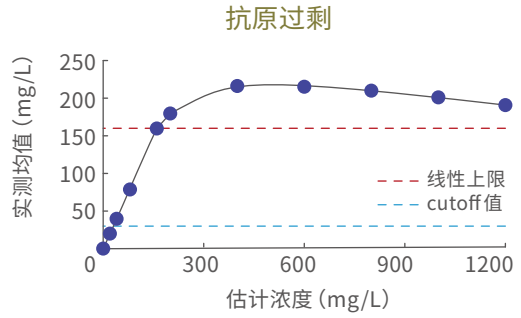
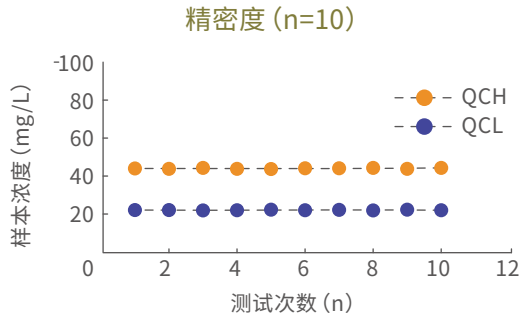
线性范围为【2, 160】mg/L，能够覆盖常见临床测值，满足高性能试剂要求。

临床对比 (n=40)



使用覆盖线性范围的60例临床样本，与某上市公司α1MG测定试剂盒进行比对试验，结果相关性良好，可以体现试剂性能良好。

性能评估



分别使用低浓度质控 (≈ 20 mg/L) 和高浓度质控 (≈ 40 mg/L) 测定精密度, 根据测定结果计 $CV_{QCL} = 0.67\%$; $CV_{QCH} = 0.53\%$; 测定结果重复性良好, 精密度高。

【600, 1200】mg/L 区间浓度测定结果不会落入线性区间, 具备充裕的安全区范围 (safe zone), 避免高值阳性临床样本出现假阴性结果。

抗体性能展示—MYO pAb

兔抗人肌红蛋白多克隆抗体

基本信息

货号

301081

产品来源

兔

纯化方式

亲和纯化

参考主 / 副波长

570 nm/none ; S/R1/R2: 5/150/50

参考用量

150~300 mg/L R2

应用平台

胶乳增强比浊

测试样本

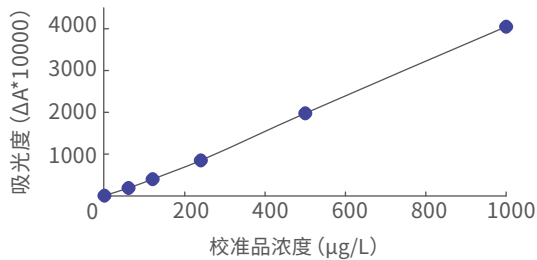
血清

推荐搭配

重组人肌红蛋白(货号: P1081Z)

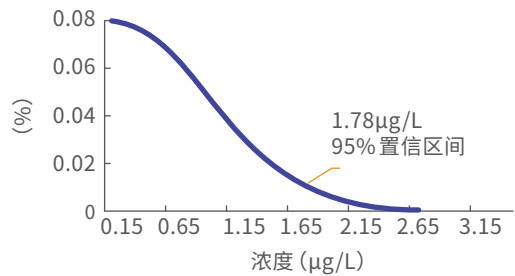
性能评估

校准曲线



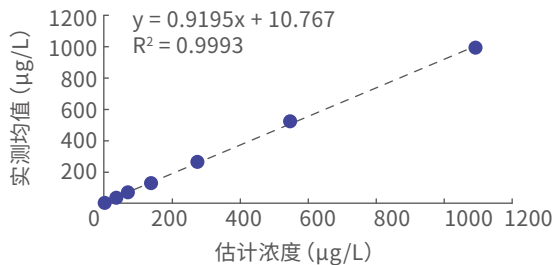
低端灵敏度高，高端梯度分明，易于开发宽线性高质量试剂。

空白限 LOB



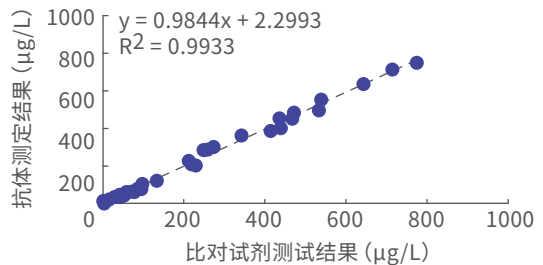
空白测值低，空白限稳定，避免出现零值、负值结果。

线性范围



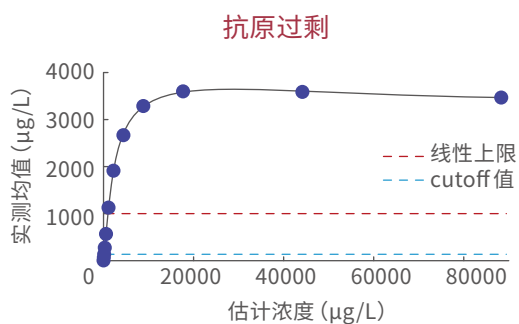
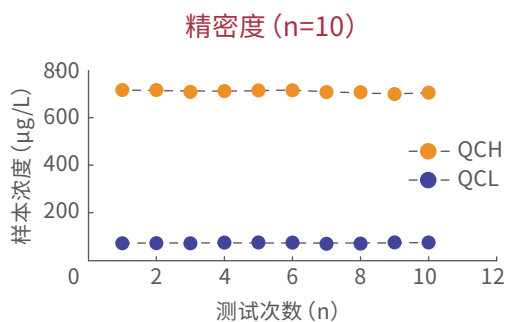
线性范围为【20, 1000】μg/L，超过行业标准YY/T 1228:2017所要求的【22, 500】μg/L，能够覆盖常见临床测值，满足高性能试剂要求。

临床对比



使用覆盖线性范围的40例临床样本，与某上市公司MYO测定试剂盒进行比对试验，结果相关性良好，可以体现试剂性能良好。

性能评估



分别使用低浓度质控 ($\approx 70 \mu\text{g/L}$) 和高浓度质控 ($\approx 700 \mu\text{g/L}$) 测定精密度, 根据测定结果计算 $CV_{QCL} = 2.95\%$; $CV_{QCH} = 0.79\%$; 测定结果重复性良好, 精密度高。

【1000, 88000】 $\mu\text{g/L}$ 区间浓度测定结果不会落入线性区间; 具备充裕的安全区范围 (safe zone), 避免高值阳性临床样本出现假阴性结果。

汇瑞新元生物

— 正能生物旗下诊断原料品牌 —



国家高新技术企业
科学技术进步奖



通过 ISO 认证
ISO13485 · ISO9001



IVD 原材料为业务核心
多项实用新型技术专利

专注兔多抗胶乳比浊核心原料研发生产
性能和稳定性平替进口

成都市·高新区·天府生命科技园·爱斯特大厦

☎ 4008 863973 🌐 www.zen-bio.cn

成都正能生物技术有限责任公司

邮箱: support@zen-bioscience.com (技术支持)
sales@zen-bioscience.com (订购咨询)

精品抗体 重组兔单抗 病理级IHC抗体 KO验证抗体 抗体对 重组蛋白

成都汇瑞新元生物科技有限责任公司

邮箱: sales@hyrux.cn (订购咨询)

感染 心肌 肾功能 阻断剂 特定蛋白 羧基微球



正能微信公众号



汇瑞新元微信公众号